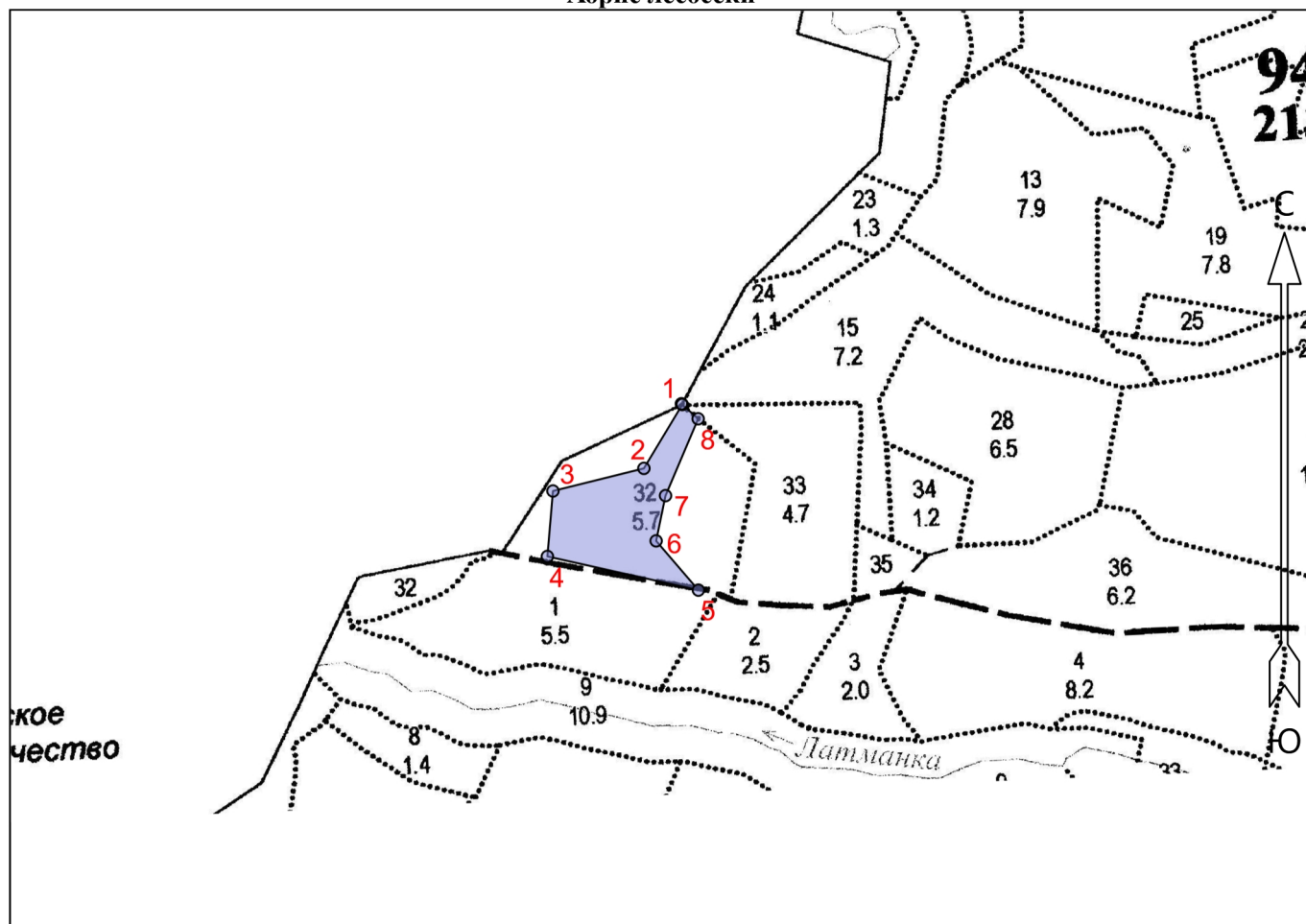


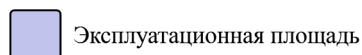
Раздел 2. Информация о контуре лесосеки и привязке

Абрис лесосеки



Масштаб: 1 : 10000

Условные обозначения



Экспликация лесосеки

Номер начальной точки (столба) линии	Номер следующей точки (столба) линии	Направление линии, румбы (азимуты), °	Длина линии, м	Координата начальной точки линии (столба) WGS-84 географическая система координат	
				Долгота (X)	Широта (Y)
Привязка и контур лесосеки					
1	2	207°	102.6	43.60739	58.13366
2	3	252°	129.0	43.60649	58.13287
3	4	181°	90.5	43.60436	58.13259
4	5	99°	213.0	43.60423	58.13178
5	6	315°	89.4	43.60777	58.13136
6	7	8°	63.7	43.60678	58.13197
7	8	19°	115.0	43.60700	58.13253
8	1	308°	31.0	43.60776	58.13348

Исполнитель работ по отводу и таксации лесосеки:

Шабаров С.А.

фамилия, имя, отчество (последнее при наличии)

Юридическое лицо/индивидуальный предприниматель, осуществляющее/осуществляющий заготовку древесины или мероприятия по сохранению лесов, или его представитель:

ИП Шабаров С.А.

Шабаров С.А.

Руководитель юридического лица,
индивидуальный предприниматель или их
представитель

подпись

фамилия, имя, отчество (последнее при
наличии)